

AD 2.LFQN		
AD 2 LFQN ATT 01	AD 2 LFQN TXT 01	

ATTERRISSAGE A VUE

Visual landing

Ouvert à la CAP
Public air traffic

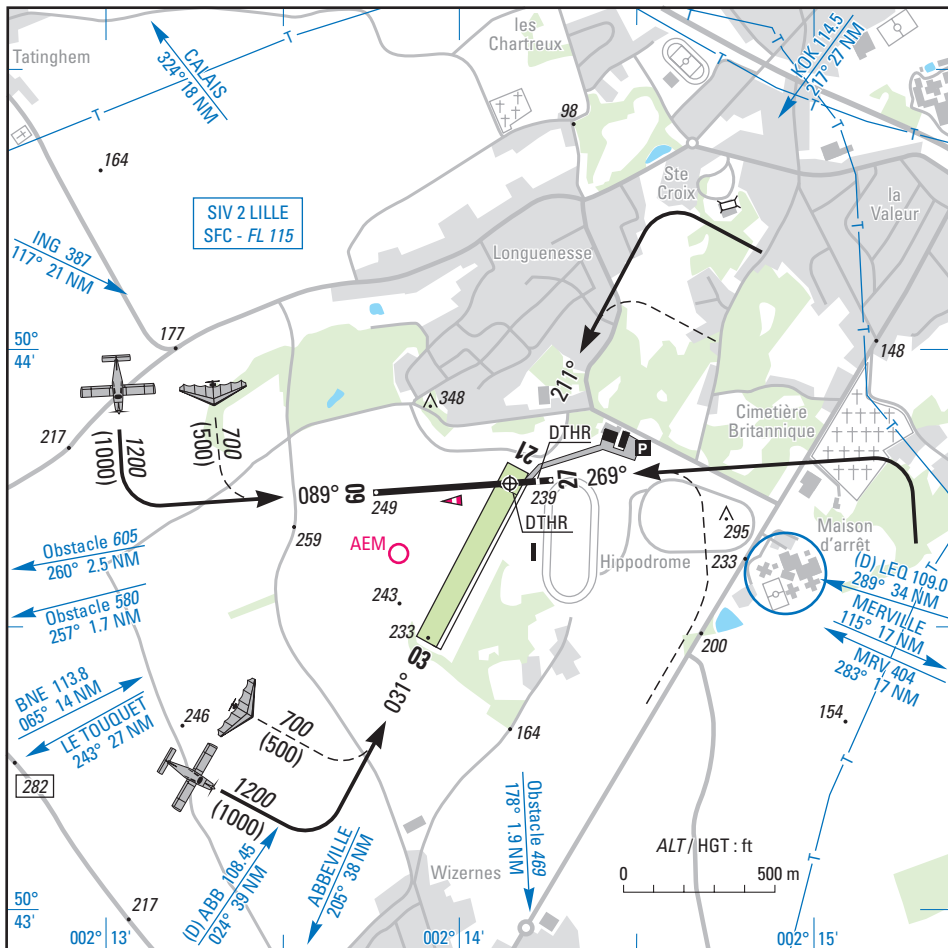
SAINT OMER WIZERNES

AD2 LFQN ATT 01

30 AUG 07

	ALT AD : 249 (9 hPa)	LFQN
	LAT : 50 43 46 N	Non WGS-84
	LONG : 002 14 09 E	VAR : 1°W (05)

APP : NIL
TWR : NIL
A/A : 123.5



RWY	QFU	Dimensions Dimension	Nature Surface	Résistance Strength	TODA	ASDA	LDA
09	089	597 x 20	Revêtue	5,7 TRSI	547	597	597
27	269	597 x 20	Paved	5,7 TRSI	597	597	547
03	031	660 x 80	Non revêtue	-	570	660	660
21	211	660 x 80	Unpaved	-	660	660	570

Aides lumineuses : NIL

Lighting aids : NIL



Consignes particulières / Special instructions**Conditions générales d'utilisation de l'AD**

LDG et TKOF interdits RWY 03/21 tant qu'un ACFT est au roulage sur le TWY accolé.

Dangers à la navigation aérienne

Obstacle mobile au seuil 27 (hippodrome, chevaux attelés).

Procédures et consignes particulières

Roulage interdit hors piste et TWY.

Activités particulières

AEM 300 ft AAL ; SR + 1 HR; SS - 1 HR.

General AD operating conditions

LDG and TKOF prohibited on RWY 03/21 as long as an ACFT is taxiing on parallel TWY.

Air Navigation hazards

Mobile obstacle near THR 27 (horses on the hippodrome).

Procedures and special instructions

Taxiing prohibited except on RWY and TWY.

Special activities

AEM 300 ft AAL; SR + 1 HR; SS - 1 HR.

Informations diverses / Miscellaneous

HIV + 1HR / WIN + 1HR

Les informations de source **non DGAC** de cette rubrique sont communiquées sous toute réserve.

Non DGAC information in this document is communicated with all reserve.

- 1 - **Situation / Location** : 2.5 km SW SAINT OMER (62 – PAS DE CALAIS).
- 2 - **ATS** : NIL.
- 3 - **VFR de nuit / Night VFR** : NIL.
- 4 - **Gestionnaire / Managing authority** : Ville de Saint Omer.
- 5 - **AVA** : Délégation territoriale / *Territorial representative* : Nord - Pas de Calais (voir / *see* GEN).
- 6 - **BDP / BIA** : BRIA de rattachement / *Attaching BRIA* : LILLE (voir / *see* GEN).
- 7 - **Préparation du vol / Flight preparation** : NIL.
- 8 - **MET** : VFR : voir / *see* GEN VAC,
IFR : voir / *see* GEN IAC,
STATION : NIL.
- 9 - **Douanes, Police / Customs, Police** : NIL.
- 10 - **AVT** : Carburant/*Fuel* : 100 LL - Lubrifiant/*Lubricant* : 80.
HJ avec demande préalable / *HJ on PPR*.
- 11 - **SSLIA** : Niveau 1 / *Level 1*.
- 12 - **Lutte aviaire / Bird control** : NIL.
- 13 - **Hangars pour aéronefs de passage / Transient aircraft hangar** : Possible.
- 14 - **Réparations / Repairs** : NIL.
- 15 - **ACB** : de Saint Omer ☎ 03 21 38 25 42 FAX : 03 21 98 98 25.
- 16 - **Hôtels, restaurants** : Restaurant sur / *on* AD.